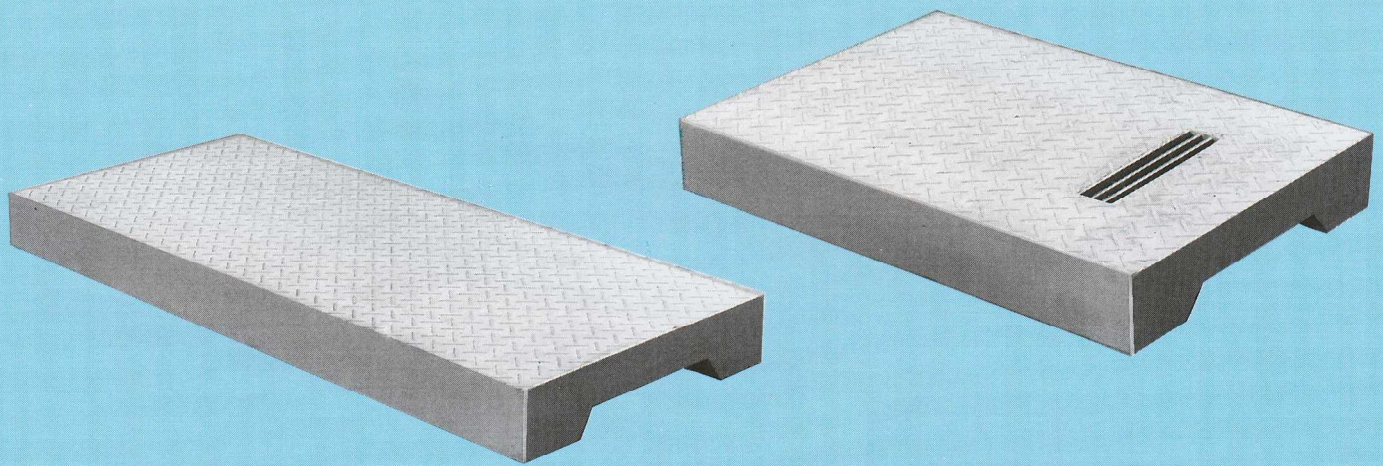




# 歩道用スラブ

## 歩道用スラブ製品図



歩道用スラブは、 $q=5\text{kN/m}^2$ で設計しています。

又、中央部を薄肉にして製品の軽量化を図っています。

### ■寸法及び配筋表

呼び名 B(mm)	寸法 (mm)				鉄筋			参考重量 (kg)
	B	H	h	L	①	②	③	
600	600	80	60	498	$\phi 4-4$	$\phi 4-3$	$\phi 4-4$	49
800	800	"	"	"	$\phi 4-4$	$\phi 4-3$	$\phi 4-5$	66
900	900	"	"	"	$\phi 5-4$	$\phi 4-3$	$\phi 4-6$	74
1,000	1,000	"	"	"	$\phi 5-4$	$\phi 4-3$	$\phi 4-7$	82
1,200	1,200	"	"	"	$\phi 6-4$	$\phi 4-3$	$\phi 4-8$	98
1,500	1,500	"	"	"	D6-4	$\phi 5-3$	$\phi 4-10$	123
1,800	1,800	"	"	"	D10-4	$\phi 5-3$	$\phi 5-11$	147
2,000	2,000	"	"	"	D10-4	$\phi 5-3$	$\phi 5-12$	164
2,100	2,100	"	"	"	D10-4	$\phi 5-3$	$\phi 5-13$	172

参考 1) 水抜用の切欠きを省いて、網付スラブにすることもできます。

2) スラブ厚  $H=100\text{mm}$  ( $q=1.0\text{t/m}^2$ ) も製作致しております。

